	<p style="text-align: center;">UNAPOL SISTEMA DI RINTRACCIABILITÀ DI FILIERA</p>	<p style="text-align: center;">IO04</p>
<p style="text-align: center;">Ed. 1 - Rev. 00 del 11.07.2016</p>	<p style="text-align: center;">Manuale estrazione moliture d Olivosoft</p>	<p style="text-align: center;">Pag 1 di 5</p>

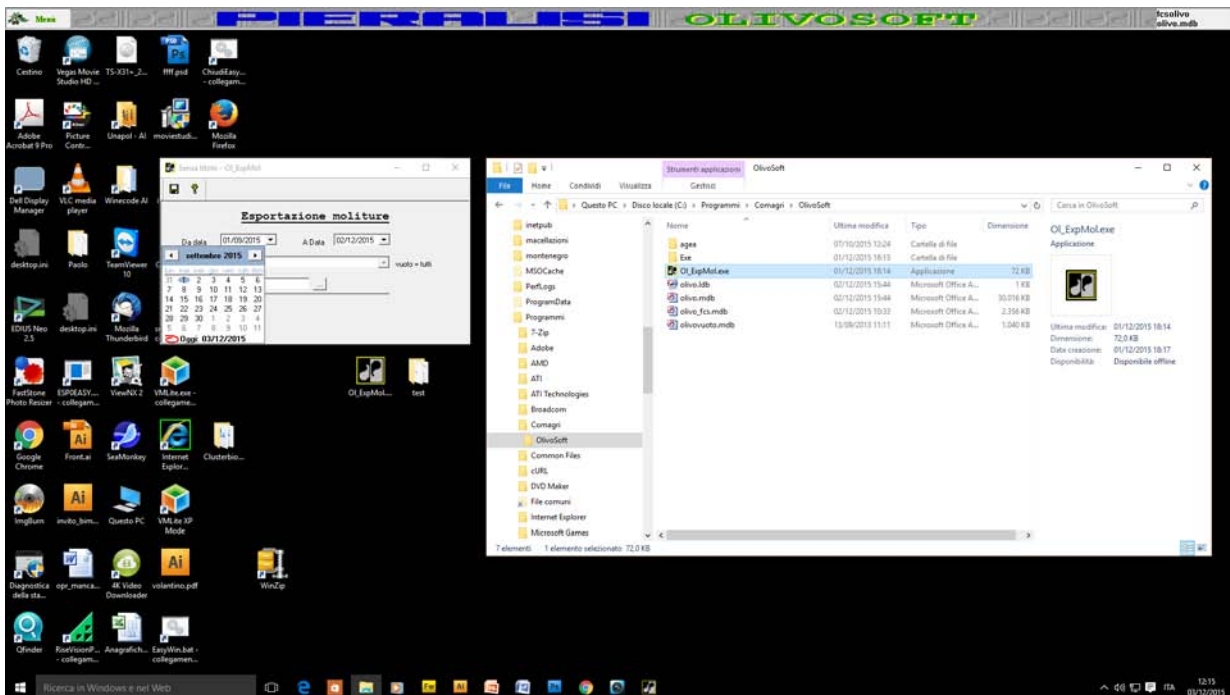
Manuale per estrazione moliture da Olivosoft e trasmissione alla piattaforma UNAPOL

Gli utenti di Olivosoft, che è componente della piattaforma di tracciabilità UNAPOL, hanno a disposizione un software realizzato appositamente per UNAPOL per l'estrazioni dei movimenti relativi alle moliture da trasmettere telematicamente alla piaataforma UNAPOL.

Il software OI_ExpMol.exe è disponibile al seguente indirizzo web

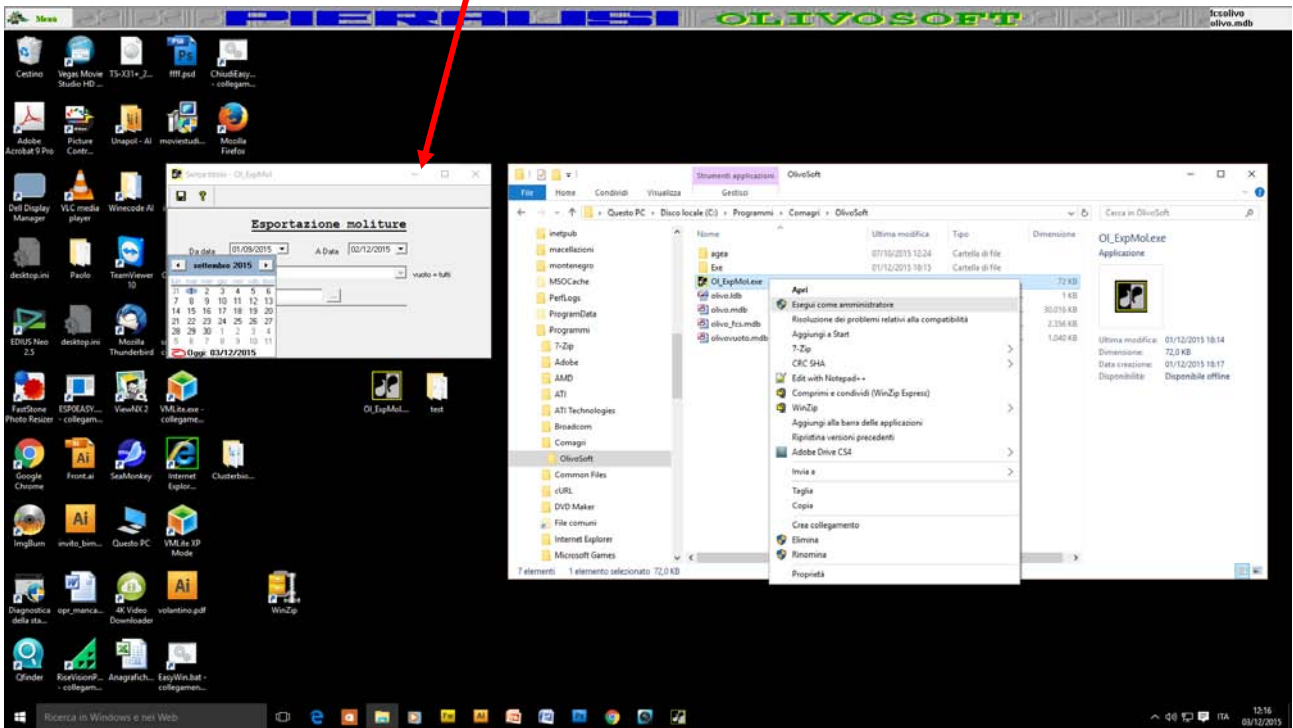
<http://nas.fcs.it:8080/share.cgi?ssid=0As2WR7>

Una volta scaricato va copiato nella cartella del computer dove è installato l'archivio Olivosoft. Generalmente è in c:\programmi\comagri\Olivosoft



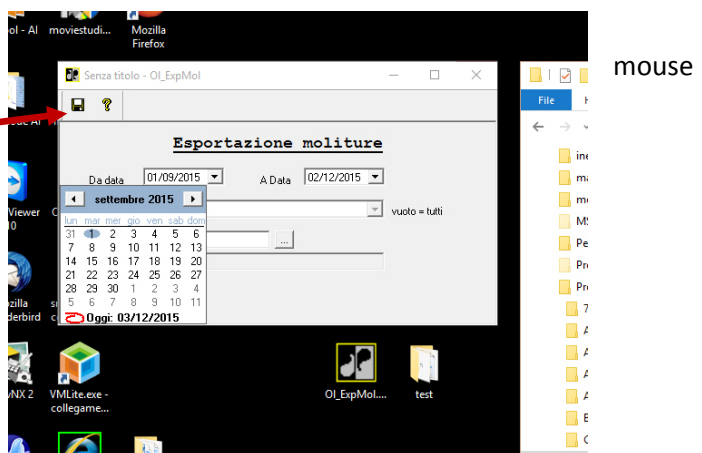
Una volta copiato il software questo va eseguito come amministratore del computer.

Con il mouse posizionarsi sul programma appena copiato `Ol_ExpMol.exe` e premere il tasto destro del mouse e selezionare Esegui come Amministratore. Una volta eseguito comparirà la finestra per selezionare il periodo tra le date per effettuare l'estrazione.

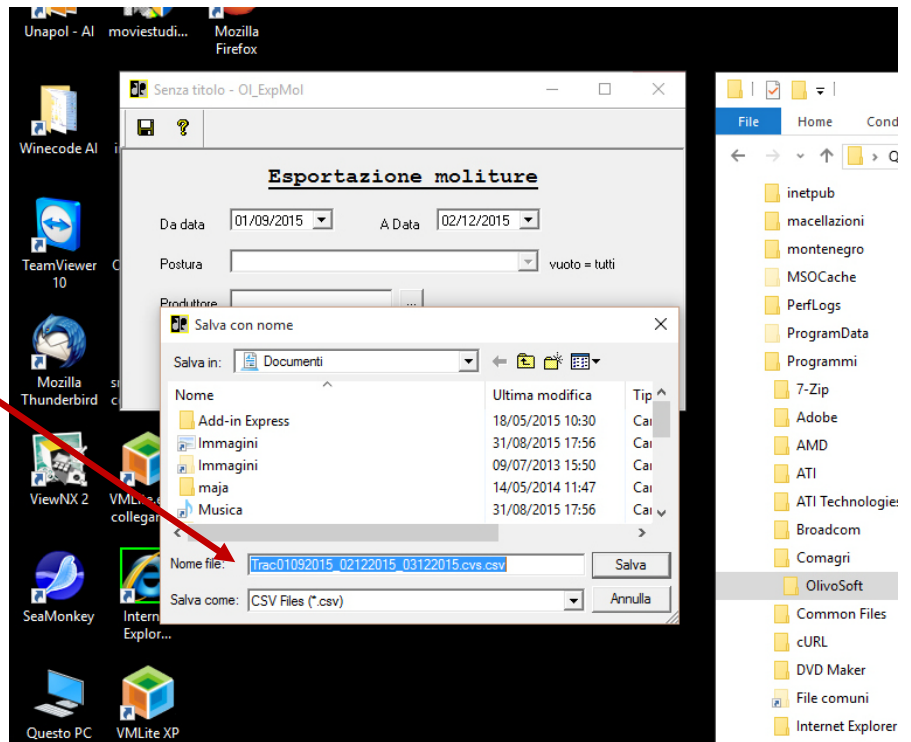


Selezionare la data di partenza ed la data di fine del periodo. Indicare generalmente la da una data antecedente alle prime moliture delle campagna e come data di fine quella odierne.

Una volta indicate le date cliccare con il mouse sull'icona che rappresenta l'archivio



Terminata l'estrazione vi verrà chiesto di salvare il file con i dati estratti. Il file avrà in nome che inizia con Trac seguito dalla data di inizio e fine periodo.



Questo file una volta salvato va spedito alla piattaforma UNAPOL.

